

1.

31.08.2022

	" "
" - "	"

2.

1.

2.

3.

156- "

4.

29.11.2001 N

<http://www.olma-f.ru/pif/gerakl/doc/>

3.

1.

()

2.

3.

: 16.

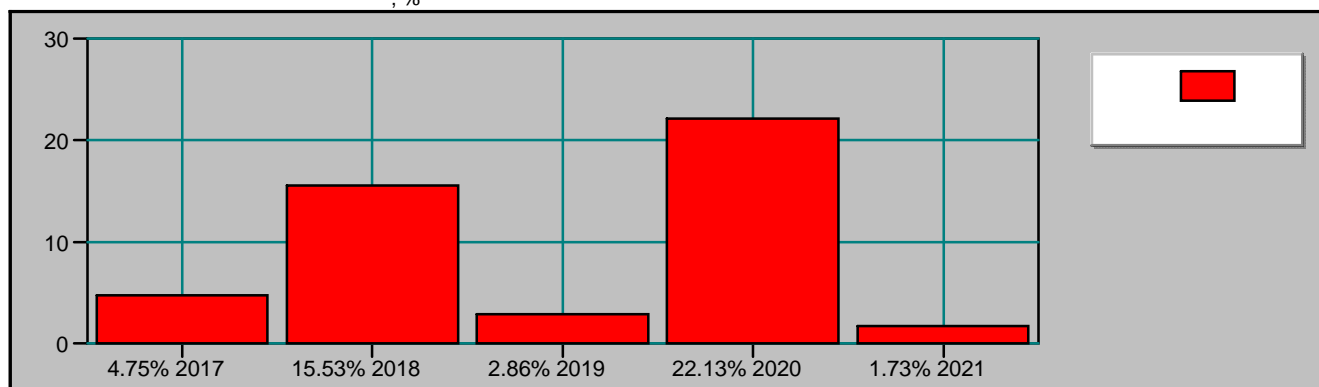
4.

	, %
26215RMFS, RU000A0JU4L3	11,34
25084RMFS, RU000A101FA1	10,69
26220RMFS, RU000A0JXB41	10,64
26211RMFS, RU000A0JTJL3	10,25
26223RMFS, RU000A0ZYU88	10,18

4.

5.

, %



, %

1	-0,02	0,37
3	2,89	3,98
6	7,10	-1,13
1	3,81	-10,49
3	28,69	2,38
5	50,18	14,36

1 230 321,19

378 453 376,80

- 1.
- 2.
- 3.

100 ()

()

2 000 000 (

)

6.

	2,5%
	10 %

7.

- 1.

()

()

5 000 000 ()

12.11.2013 N 2686.

- 2.

24.12.2013.

- 3.

www.olma-f.ru,

- 4.

- 5.

www.olma-f.ru,
. 12,14,15.

« +7 (495) 699-96-15,

« - 127051, . , .

N 21-000-1-00610 12.11.2008,
, 7, 4, .

- 6.

«

«

», www.specdep.ru

- 7.

- 8.

10

2

55

"

"

www.cbr.ru,

8 (800) 300-30-00.