

1.

31.08.2023

	" "
" - "	"

2.

1.

2.

3.

4.

[http://www.olma-f.ru/pif/ant\\_sev/doc/](http://www.olma-f.ru/pif/ant_sev/doc/).

3.

1.

( )

2.

3.

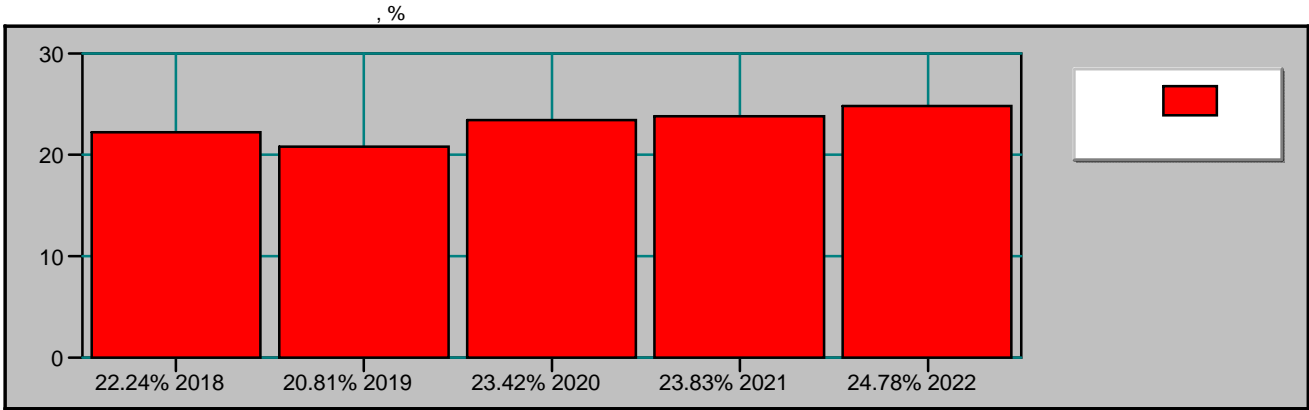
:7.

4.

	, %
( 77:06:0007001:1050) 2	60,16
( 77:06:0007001:14408) 2	35,18
RUB ( )	1,42
RU000A101FA1 , 25084RMFS,	1,36
1 ( 77:06:0007001:1048) 2,	1,34

4.


5.



, %

1	3,40	3,12
3	7,87	6,58
6	11,50	9,14
1	24,79	19,66
3	73,12	44,91
5	120,46	81,93

13 915 150,74

709 672 687,97

- 1.
- 2.
- 3.

16

6.

	1,9%
	15 %

7.

- 1.
- 2.
- 3.
- 4.
- 5.
- 6.

( )

22.05.2007 N

0813-94127497.

06.07.2007.

www.olma-f.ru,

www.olma-f.ru,  
12,14,15.

« +7 (495) 108-68-73,

« - »,  
127051, .

N 21-000-1-00610 12.11.2008,  
7, 4, .

«

»

,

www.specdep.ru

7. , «

», [www.specdep.ru](http://www.specdep.ru).

8. 10 2 55 " "

[www.cbr.ru](http://www.cbr.ru), 8 (800) 300-30-00.