

1.

31.08.2023

	" "
" - "	"

2.

1.

2.

3.

4.

<http://www.olma-f.ru/pif/gerakl/doc/>.

3.

1.

( )

2.

(

( )

( ),

),

3.

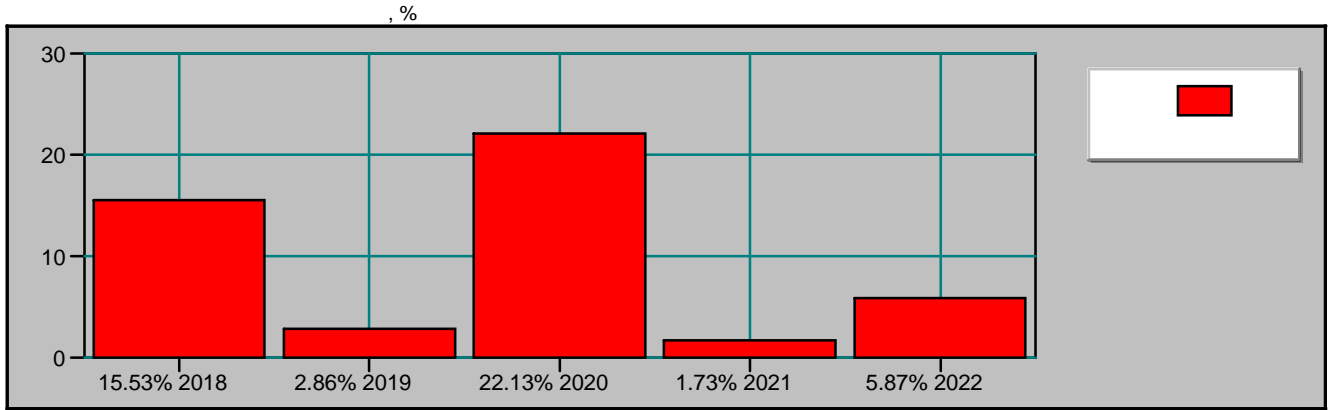
: 9.

4.

	, %
26222RMFS, RU000A0JXQF2	41,90
25084RMFS, RU000A101FA1	28,57
26229RMFS, RU000A100EG3	18,56
26226RMFS, RU000A0ZZYW2	9,03
26234RMFS, RU000A101QE0	1,67

4.


5.



, %

1	-0,98	-1,26
3	-0,89	-2,18
6	-1,20	-3,56
1	1,57	-3,56
3	13,94	-14,27
5	32,37	-6,16

- 1.
- 2.
- 3.

1 249 605,33  
384 385 281,23

100 ( ) ( )  
2 000 000 ( )

6.

	2,5%
	10%

7.

- 1.

( )

( ) 5 000 000 ( )

- 2.

12.11.2013 N 2686.

- 3.

24.12.2013.

- 4.

www.olma-f.ru,

- 5.

N 21-000-1-00610 12.11.2008,  
7, 4,

- II,

www.olma-f.ru,  
. 12,14,15.

+7 (495) 108-68-73,

« - », 127051, . , .

6. « »
7. , « »
8. 10 2 55 " " ,  
www.cbr.ru, 8 (800) 300-30-00. www.specdep.ru