

1.

31.07.2023

	" "
" - "	"

2.

1.

2.

3.

4.

<http://www.olma-f.ru/pif/gerakl/doc/>.

3.

1.

( )

2.

( ( ) , ) ,

3.

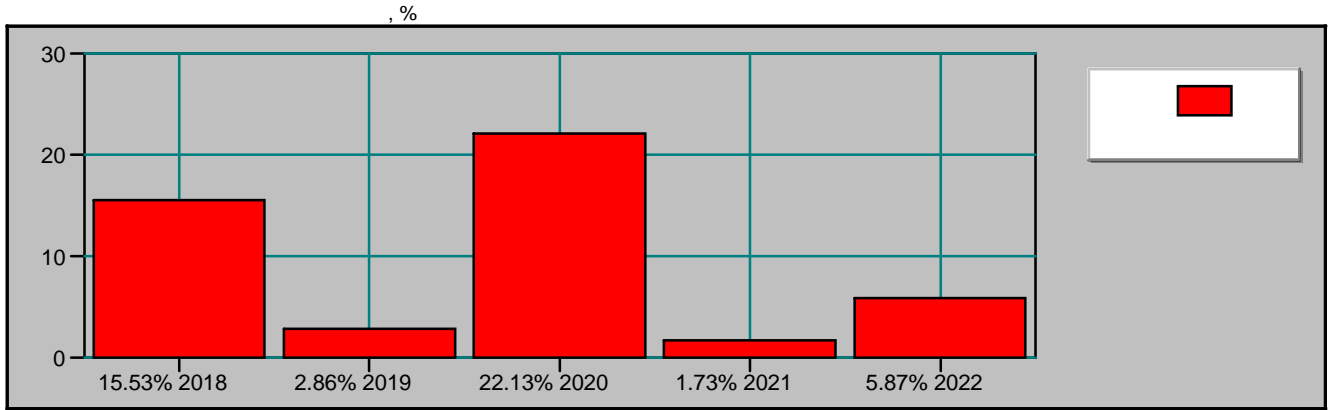
: 9.

4.

	, %
26222RMFS, RU000A0JXQF2	41,83
25084RMFS, RU000A101FA1	28,39
26229RMFS, RU000A100EG3	18,71
26226RMFS, RU000A0ZZYW2	9,16
26234RMFS, RU000A101QE0	1,69

4.


5.



, %

1	-0,24	-0,61
3	0,30	-0,75
6	-0,31	-2,59
1	2,55	-1,48
3	15,57	-11,90
5	35,46	-2,34

- 1.
- 2.
- 3.

1 261 947,73  
388 181 871,73

100 ( ) ( )  
2 000 000 ( )

6.

	2,5%
	10%

7.

- 1.

( )

- 2.

( ) 5 000 000 ( )

12.11.2013 N 2686.

- 3.

24.12.2013.

- 4.

www.olma-f.ru,

- 5.

www.olma-f.ru, « +7 (495) 108-68-73, « - », N 21-000-1-00610 12.11.2008,  
12,14,15. 127051, , , , 7, 4, .

- II,

6. « »
7. , « »
8. 10 2 55 " " ,  
www.cbr.ru, 8 (800) 300-30-00. www.specdep.ru